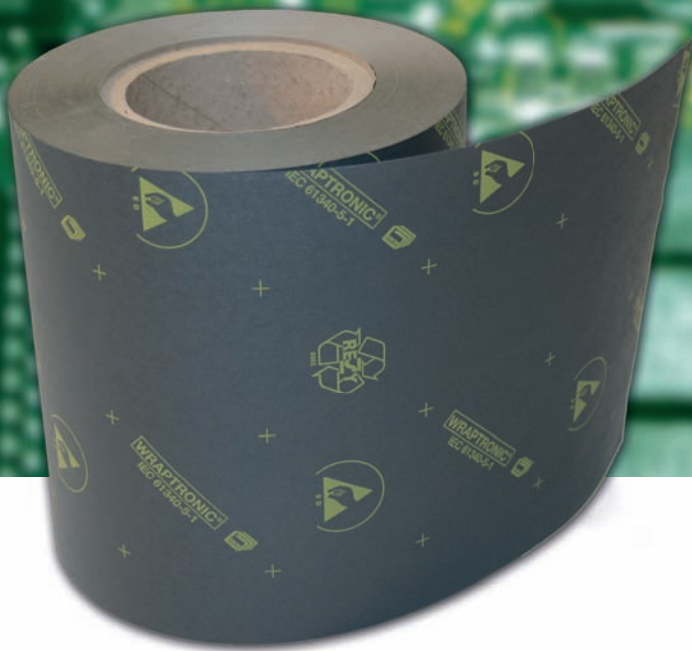


Wraptronic®

Elektronik clever verpackt





Wraptronic® (WT)

ist ein leitfähig antistatisch
behandeltes Spezialpapier,
das elektrostatische
Spannungen ausgleicht.

einwickeln - zusammendrücken - fertig ...

KOLB CoatedProducts zeigt mit Wraptronic® / Wraptronic Air® eine innovative Entwicklung in CORTRONIC-Qualität. Bei beiden Produkten wird dabei das Spezialpapier mit einem speziellen StickFluid beschichtet, der nur auf sich selbst haftet, sich aber gegenüber anderen Materialien neutral verhält. Gekennzeichnet durch die schnelle und vor allem einfache Handhabung werden z. B. Transporte, Versand, Muster- und Ersatzteilsendungen aber auch interne Mitteilungen zum Kinderspiel.

Eine Verpackung für eine Vielzahl von Baugruppen

Die Wirtschaftlichkeit der Verpackung steht an erster Stelle. Der flexible und vielseitige Einsatz von Wraptronic® / Wraptronic Air® ist Basis für optimalen Schutz und effiziente Logistikprozesse.



Wraptronic® (WT) Wraptronic Air® (WTA)

„Gerade im ESD-Bereich ist der Einsatz von technisch zuverlässigen Verpackungen unumgänglich. KOLB Coated Products fand hier mit Wraptronic® die passende Lösung und bietet uns eine sichere Alternative zu den nicht permanent leitfähigen ESD Verpackungen.“



Beschriftungsmöglichkeiten

Bestehen sowohl auf der Innen- als auch auf der Außenseite. Daher ist Wraptronic® für interne „Hauspost“ geeignet. Die 100%ige Recyclingfähigkeit spricht dabei für sich selbst. Die einfache Entsorgung erfolgt über den Altpapierkreislauf.

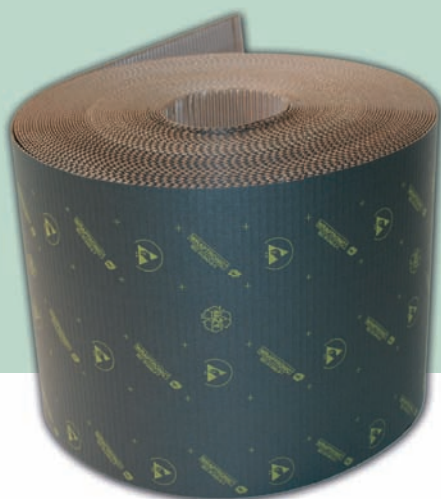


Schutz vor Manipulation

Wird mit Wraptronic® & Wraptronic Air® realisiert. Dabei bestimmt der händische Anpressdruck die Festigkeit der Klebekraft. Je fester versiegelt wird, desto schwerer lässt sich die Verpackung öffnen, d. h. die mit StickFluid beschichtete Innenseite wird beschädigt und weist somit auf ein erfolgreiches Öffnen hin.

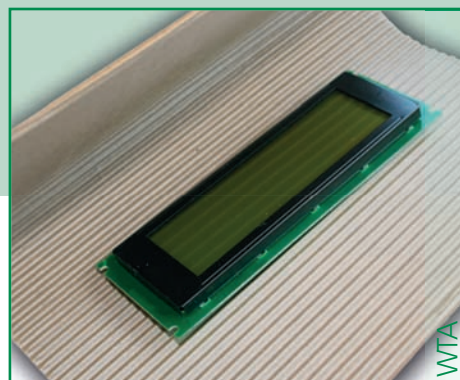


Wraptronic Air® (WTA)



Schnittlänge variabel

Die Trennklinge an der Spenderbox lässt eine flexible Bahnlänge und somit eine optimale Verpackungslösung zu. Bestmöglicher Material- und Ressourceneinsatz sind bei Verwendung von Wraptronic® / Wraptronic Air® ein positiver Nebeneffekt.



Technische Daten	Wraptronic Air® ESD Welle	Wraptronic® ESD Papier
Elektrisch		
Ableitschicht Ohm	10 ⁷⁻¹⁰	10 ⁷⁻¹⁰
Abfallzeit	< 1 sec	< 1 sec
Reibungselektrizität Oberflächen	keine blau	keine blau
Einsatzdauer	permanent leitfähig	permanent leitfähig
Feuchtigkeitshemmend	< 65 %	< 65 %
Chemisch		
Korrosion	keine	keine
Galvanische Reaktion	keine	keine
Recyclingfähigkeit	Resy 0062	Resy 0062
Temperaturbeständigkeit	-20°C - +80°C	-20°C - +80°C
Mechanisch		
Ausgangsmaterial	100 % Kraftliner	100 % Kraftliner
Abriebfestigkeit	gut	gut
Bedruckbarkeit	gut	gut
Feuchtigkeit	keine Beeinträchtigung der elektrischen Eigenschaften	keine Beeinträchtigung der elektrischen Eigenschaften
Spezifikationen		
Zertifiziert nach	ISO 9001	ISO 9001
Geschützt durch	Gebrauchsmuster erteilt	Gebrauchsmuster erteilt
Unterliegt nicht den RoHS-Richtlinien (2002/95EG und 2002/96/EG) Anwendbarkeit innerhalb 3 Monaten nach Anlieferung		

Bestelloptionen und -bezeichnungen		
	WTA	WT
Breiten	280 mm	165 mm
	380 mm	265 mm
	580 mm	365 mm
	(40 m je Rolle)	(250 m je Rolle)
Spenderbox		
	WTA-Box	WT-Box
Breiten (Trennklinge gegen Aufpreis erhältlich)	280 mm	165 mm
	380 mm	265 mm
	580 mm	365 mm

Dämpfungsschutz inklusive ...

Wraptronic Air® schützt Displays, Leiterplatten und viele andere empfindliche Güter vor Stößen und Kratzern. Die einseitige Wellpappe polstert dabei optimal und gewährleistet einen sicheren Transport. Der ESD-Warn-druck auf der Außenseite der Verpackung weist den Empfänger auf den Versand von Elektronikbauteilen hin.



COATED PRODUCTS

HANS KOLB Wellpappe GmbH & Co. KG
Dr.-Lauter-Straße 2
D-87700 Memmingen

Tel. +49 8331 975-308
Fax +49 8331 975-373
www.kolb-wellpappe.com
cp@kolb-wellpappe.com